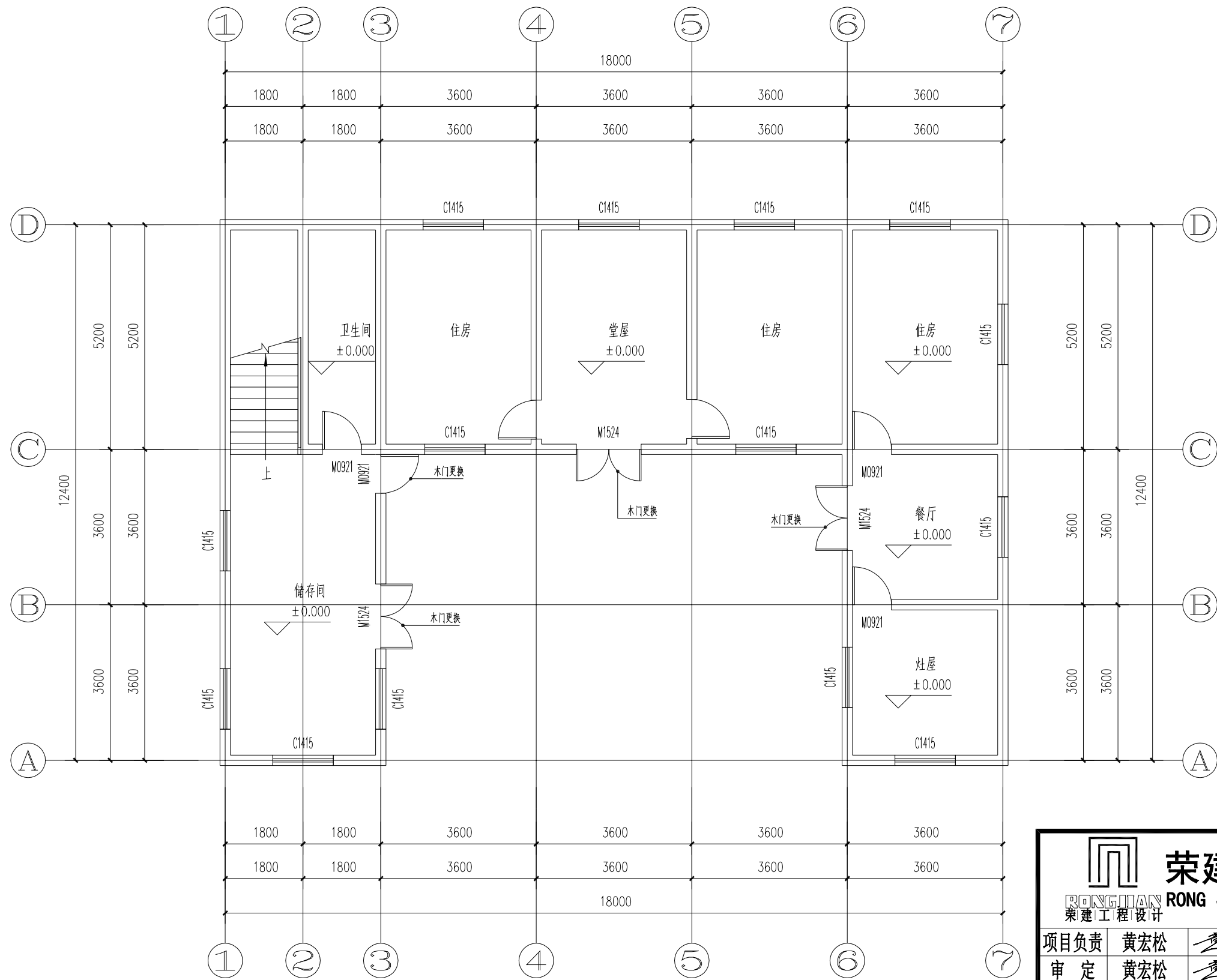


敬告

1、本图尺寸以图上标注为准，不得以比例尺度量。
2、使用本图时，应同时参照其他有关图纸，如发现有任何矛盾之处，应立即通知我公司。
3、本图之版权属本公司所有，未经本公司授权不得转借、复制或任何形式复制。
4、图纸加盖相应图章后有效，未经正式审批公司审批不得用于施工。







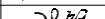

一层平面图 1:100

说明：
1、图中尺寸单位以mm计，高程单位以m计。



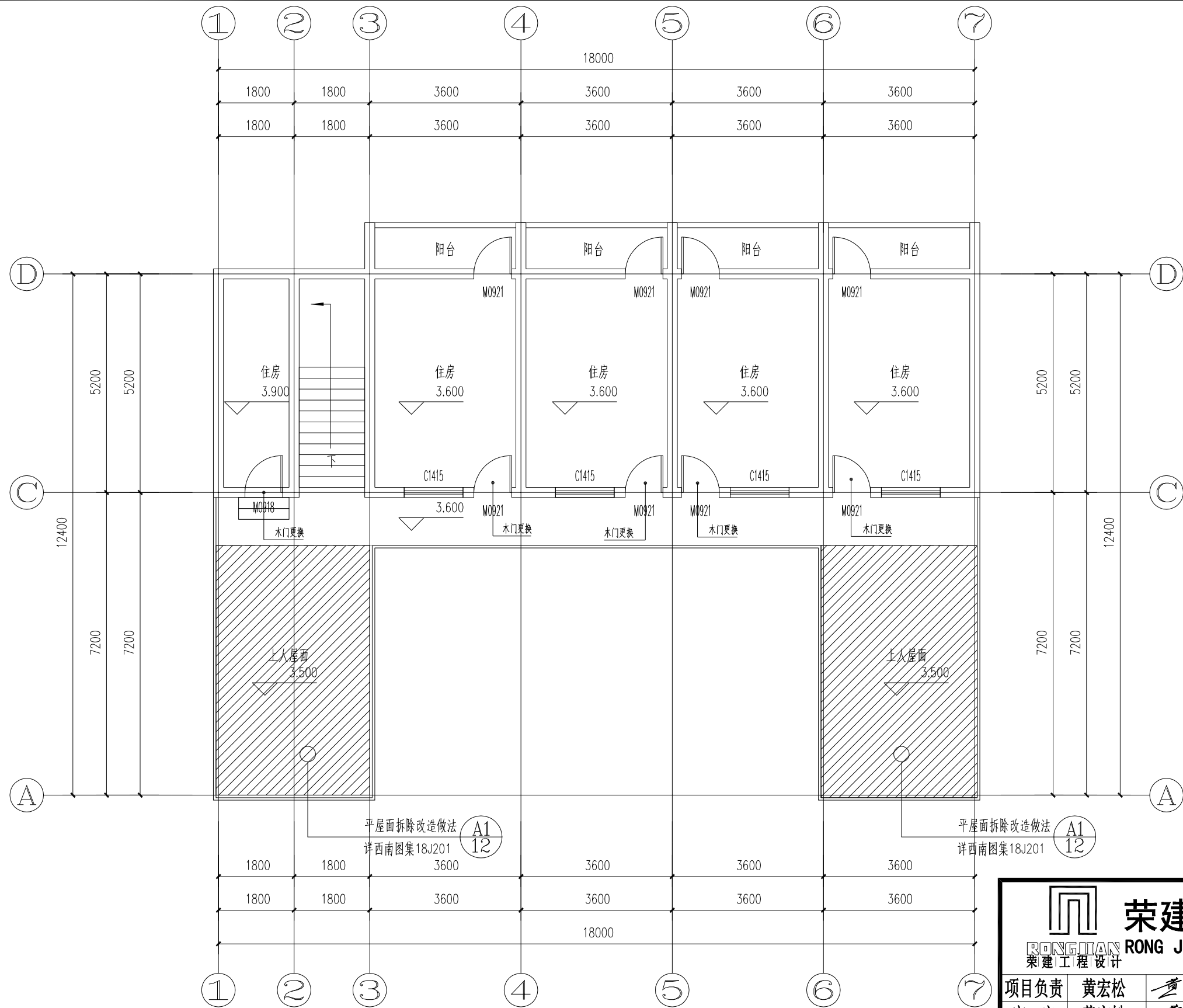
荣建工程设计有限公司

RONG JIAN ENGINEERING DESIGN CO., LTD
荣建工程设计

项目负责	黄宏松		大庙镇大元水库、深沟水库 维修养护工程			实施阶段	
审 定	黄宏松					水工部分	
专业负责	邓 钰		深沟水库管理房现状及改造平面图1/3				
审 核	康 红						
校 核	邓 钰						
设 计	马丽君		比 例	见图	日 期	2025.02	
			图 号	DYSC-06			

敬告

1、本图尺寸以图上标注为准，不得以比例尺度量。
2、使用本图时，应同时参照其他有关图纸，如发现有任何矛盾之处，应立即通知我公司。
3、本图之版权属本公司所有，未经本公司授权不得将本图之任何部分复制或再行复制。
4、图纸加盖相应阶段出图章后有效，未经正源申公司审核不得用于施工。



说明：
1、图中尺寸单位以mm计，高程单位以m计。

二层平面图 1:100



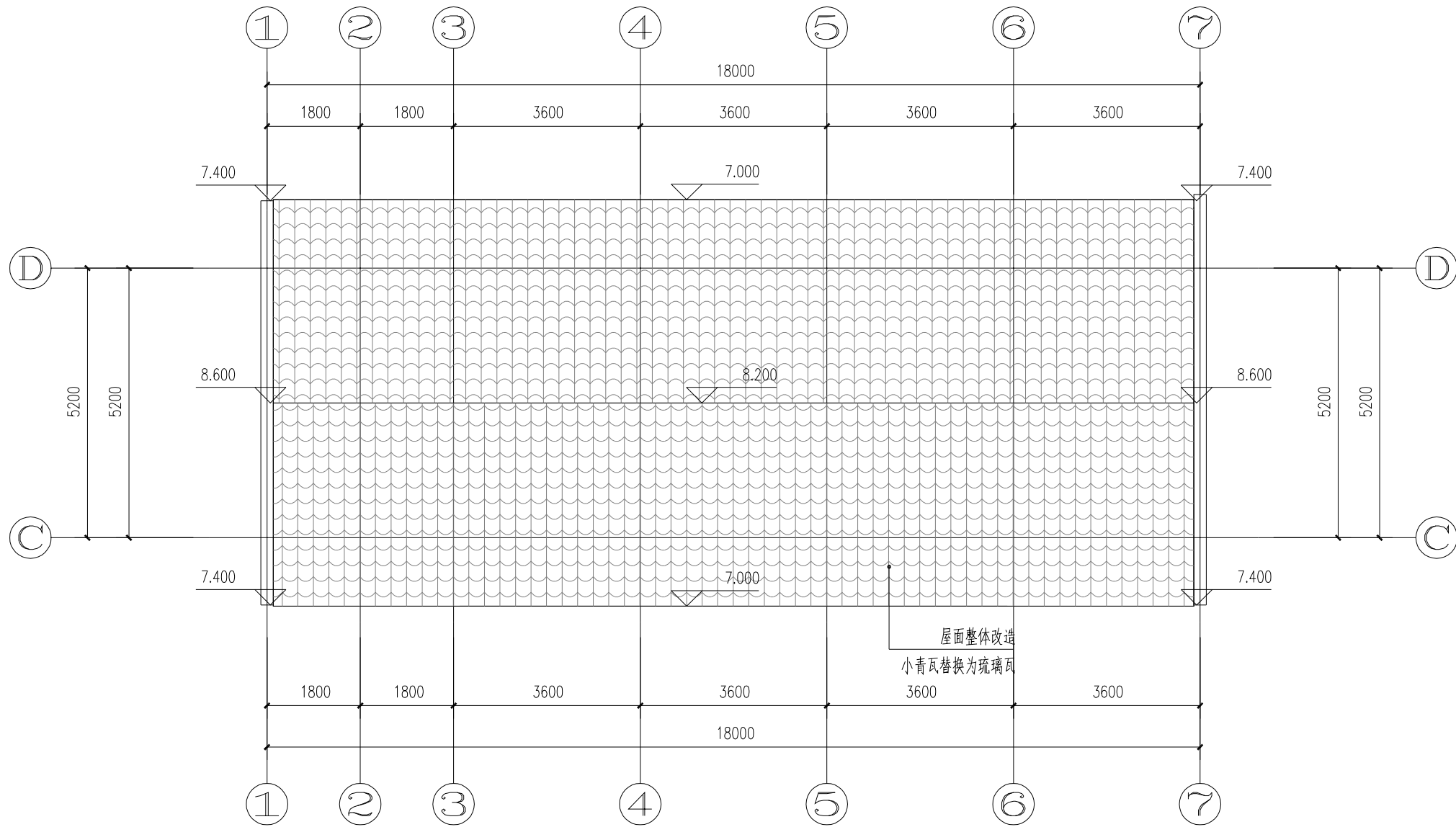
荣建工程设计有限公司

RONG JIAN ENGINEERING DESIGN CO., LTD
荣建工程设计

项目负责	黄宏松		大庙镇大元水库、深沟水库	实施阶段
审定	黄宏松		维修养护工程	水工部分
专业负责	邓钰		深沟水库管理房现状及改造平面图2/3	
审核	康红			
校核	邓钰			
设计	马丽君		比例	见图
			图号	日期 2025. 02
			DYSG-07	

敬告

1、本图尺寸以图上标注为准，不得以比例尺度量。
2、使用本图时，应同时参照其他有关图纸，如发现有任何矛盾之处，应立即通知我公司。
3、本图之版权属本公司所有，未经本公司授权不得转借第三方，或以任何形式复制。
4、图纸盖章和签字后有效，未经盖章和签字不得用于施工。



屋顶平面图 1:100







说明:

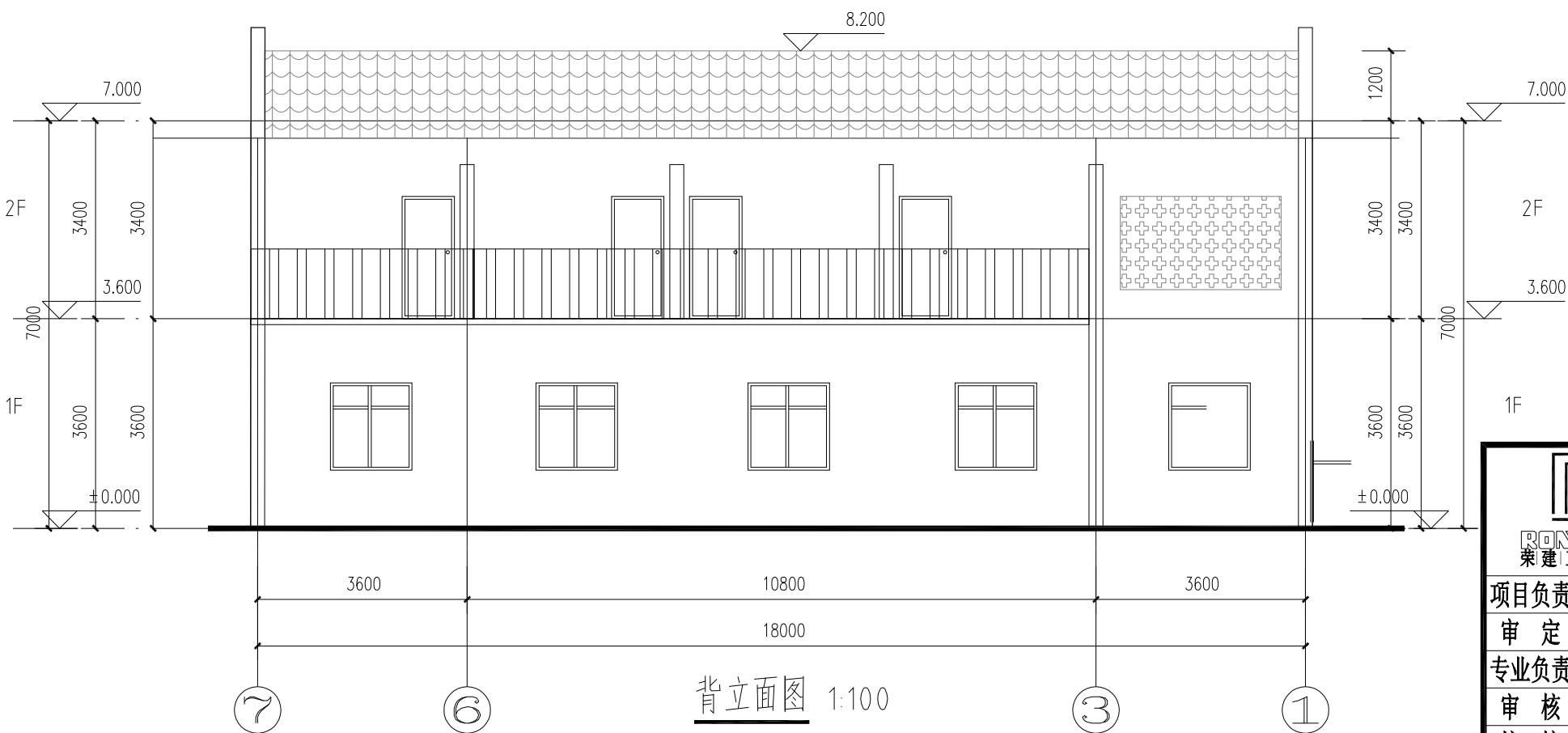
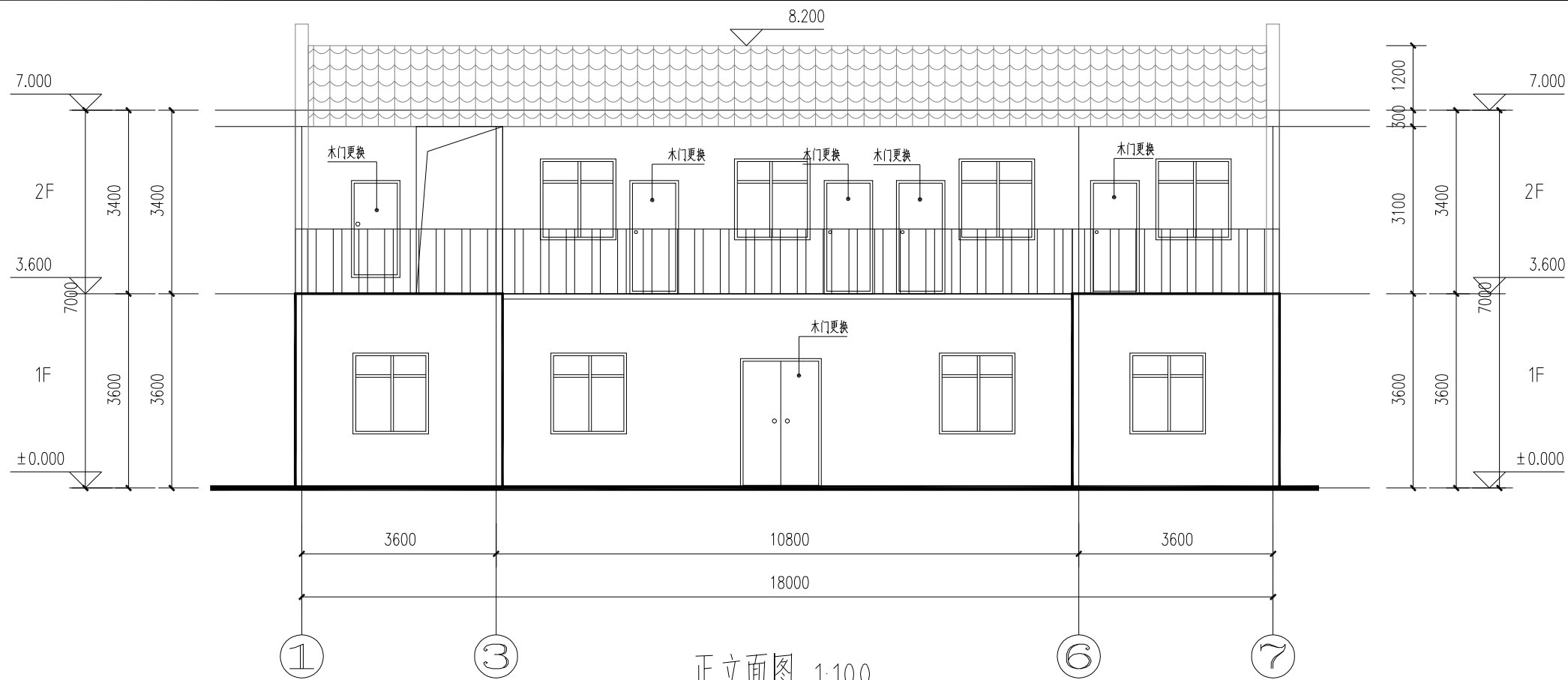
- 图中尺寸单位以mm计，高程单位以m计。
- 深沟水库维修养护主要为水库管理房维修，主要包括：
 - ①拆除管理房原破损的坡屋顶、木椽、木檩，重建为琉璃瓦屋顶。
 - ②对管理房两侧的一楼储物间、厨房、餐厅平屋顶做防水处理。
 - ③新增配电箱一个，并对管理房内部电线、灯具、插座、开关进行改造更换。
 - ④对管理房外立面破损的木门进行更换。



荣建工程设计有限公司


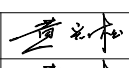
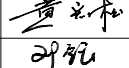
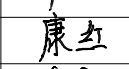
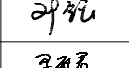
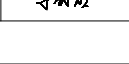
RONGJIAN RONG JIAN ENGINEERING DESIGN CO., LTD
荣建工程设计

项目负责	黄宏松		大庙镇大元水库、深沟水库 维修养护工程			实 施 阶 段	
审 定	黄宏松					水 工 部 分	
专业负责	邓 钰		深沟水库管理房现状及改造平面图3/3				
审 核	康 红						
校 核	邓 钰						
设 计	马丽君		比 例	见 图	日 期	2025.02	
			图 号	DYSC-08			



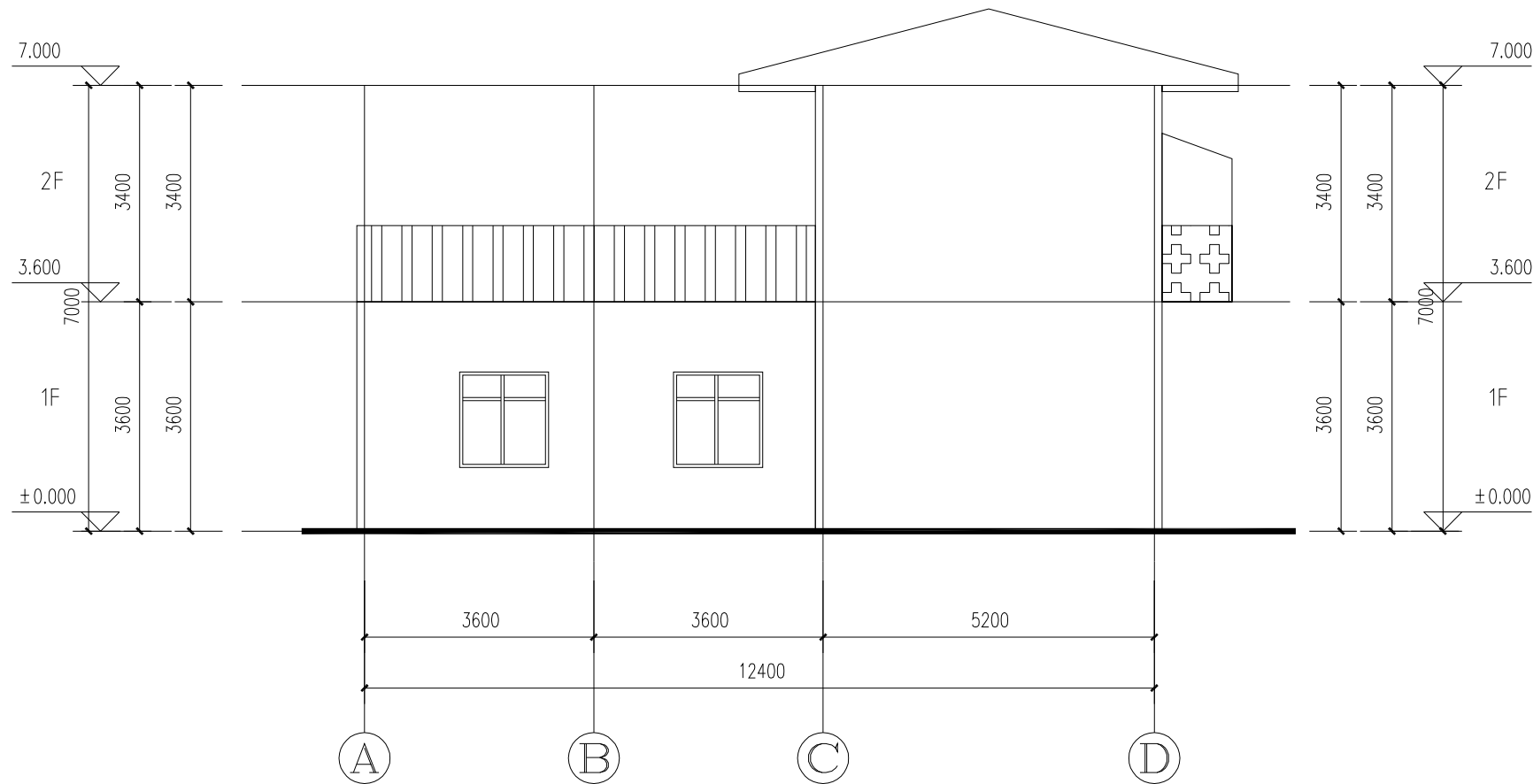
说明:
1、图中尺寸单位以mm计,高程单位以m计。

敬告
1、本图尺寸以图上标注为准,不得以比例尺度量。
2、使用本图时,应同时参照其他有关图纸,如发现有任何矛盾之处,应立即通知我公司。
3、本图之版权属本公司所有,未经本公司授权不得将本图之任何形式复制或。
4、图纸盖章和签字后有效,未经盖章和签字后无效,未经盖章和签字后不得用于施工。

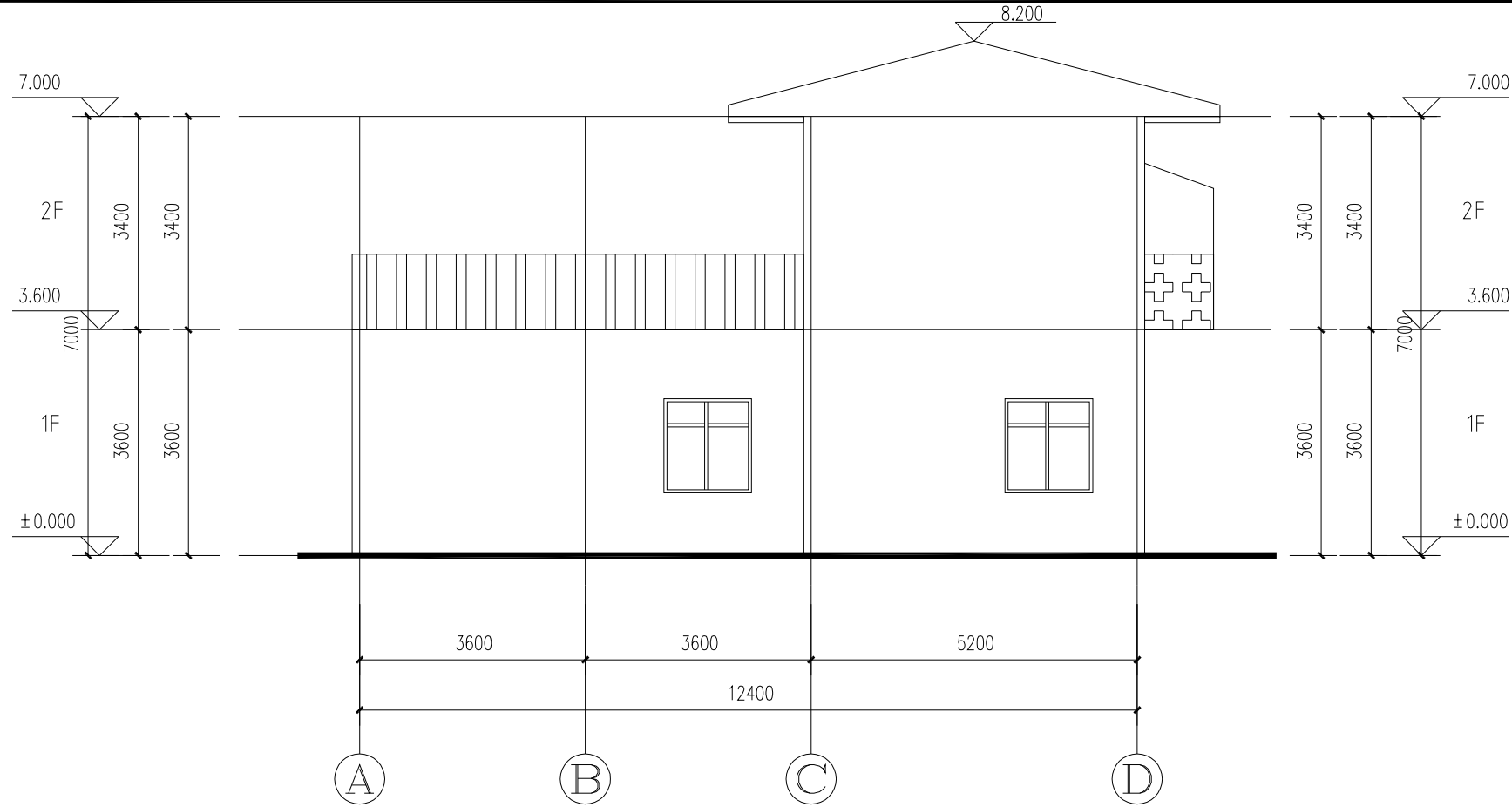
 荣建工程设计有限公司 RONGJIAN RONG JIAN ENGINEERING DESIGN CO., LTD 荣建工程设计				大庙镇大元水库、深沟水库 维修养护工程				实施阶段 水工部分							
项目负责	黄宏松		深沟水库管理房现状及改造立面图1/2												
审 定	黄宏松														
专业负责	邓 钰														
审 核	康 红														
校 核	邓 钰		比例 见图 日期 2025.02												
设 计	马丽君														
			比 例		见图		日 期			2025.02					
			图 号		DYSC-09										

敬告

1、本图尺寸以图上标注为准，不得以比例尺度量。
2、使用本图时，应同时参照其他有关图纸，如发现有任何矛盾之处，应立即通知我公司。
3、本图之版权属本公司所有，未经本公司授权不得将本图之任何部分复制或用于其他工程。
4、图纸盖章和签字后有效，未经盖章和签字不得使用。


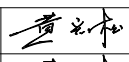
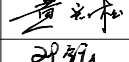
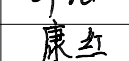
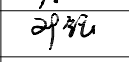
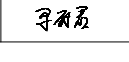



左侧侧立面图 1:100



右侧立面图 1:100

说明：
1、图中尺寸单位以mm计，高程单位以m计。

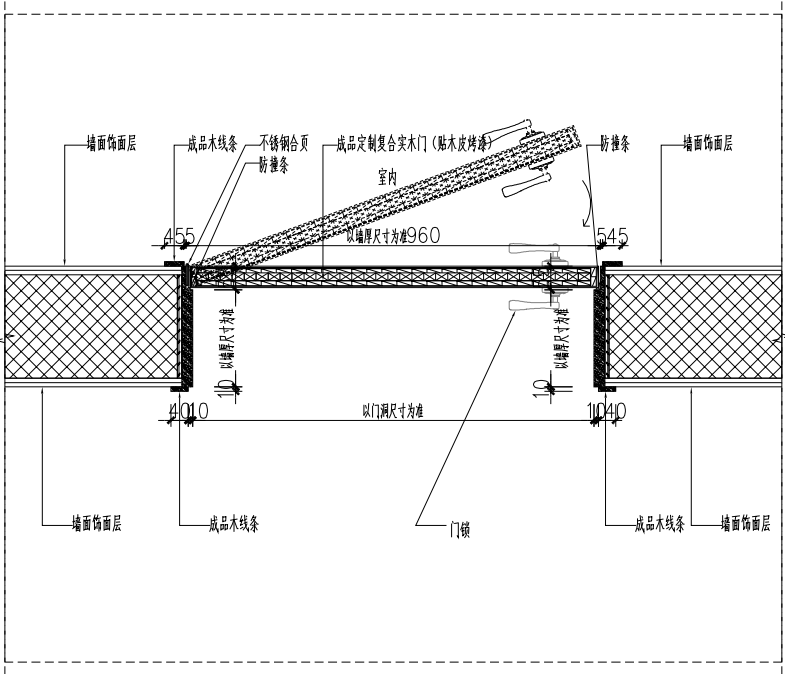
<div>荣建工程设计有限公司 RONG JIAN ENGINEERING DESIGN CO., LTD 荣建工程设计</div>																			
项目负责			黄宏松						大庙镇大元水库、深沟水库				实施阶段						
审定			黄宏松						维修养护工程				水工部分						
专业负责			邓钰						深沟水库管理房现状及改造立面图2/2										
审核			康红																
校核			邓钰																
设计			马丽君																
				比例		见图		日期		2025.02									
				图号		DYSG-10													

敬告

1、本图尺寸以图上标注为准，不得以比例口度量。
2、使用本图时，应同时参照其他有关图纸，如发现有任何矛盾之处，应立即通知我公司。
3、本图之版权属本公司所有，未经本公司授权不得转借、复制或任意形式复制。
4、图纸盖章和签字后有效，未经盖章和签字后无效，未经盖章和签字后不得用于施工。


门窗表						
类型	设计编号	洞口尺寸(mm)	数量	图集名称	材料及开启方式	备注
普通门	M0918	900X1800	1	16J607	套装夹板平开门	专业厂家制作
	M0921	900X2100	5	16J607	套装夹板平开门	专业厂家制作
	M1524	1500X2400	3	16J607	套装夹板平开门	专业厂家制作

编号	M1524	M0921	M0918
立面			
单元尺寸	1500X2400	900X2100	900X1800
材料特征	套装夹板平开门	套装夹板平开门	套装夹板平开门
使用部位	堂屋、储存间、餐厅	住房、储存间	住房
备注			



平开门做法大样图

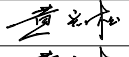
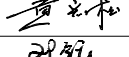
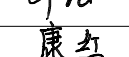
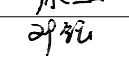
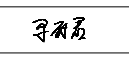

- 注：
- 1、本项目仅更换房屋正立面木门，其余门、窗维持现状。
 - 2、施工图中所绘制的门窗图均为外视图，门窗立面仅绘制分格示意，开门方式；门窗表和门窗详图均为洞口尺寸，框料尺寸及数量须现场根据墙体装修面厚度确定；承包厂家应按立面分格要求作出具体的分格、分扇尺寸及安装节点的详细设计，并经设计单位认可后方可下料施工。
 - 3、需预留预埋件时，承包厂商应配合土建施工提供预埋件及其具体位置。
 - 4、所有外墙门窗必须使用带节能标识的门窗，门窗框料、玻璃选型等均应满足节能设计的相关技术要求。门窗的节能、防火等性能须满足建筑设计总说明中相关要求；技术参数必须是经由国家授权的检测机构检测合格。
 - 5、门窗大样中 H 为门窗所在楼层建筑完成面标高。
 - 6、施工应严格遵照国家现行施工验收规范执行，若设计文件有错漏碰缺之处，请及时在施工前通知我单位。
 - 7、未尽事宜遵照国家现行相关规范，由建设、设计、监理、施工等单位协商解决。



荣建工程设计有限公司

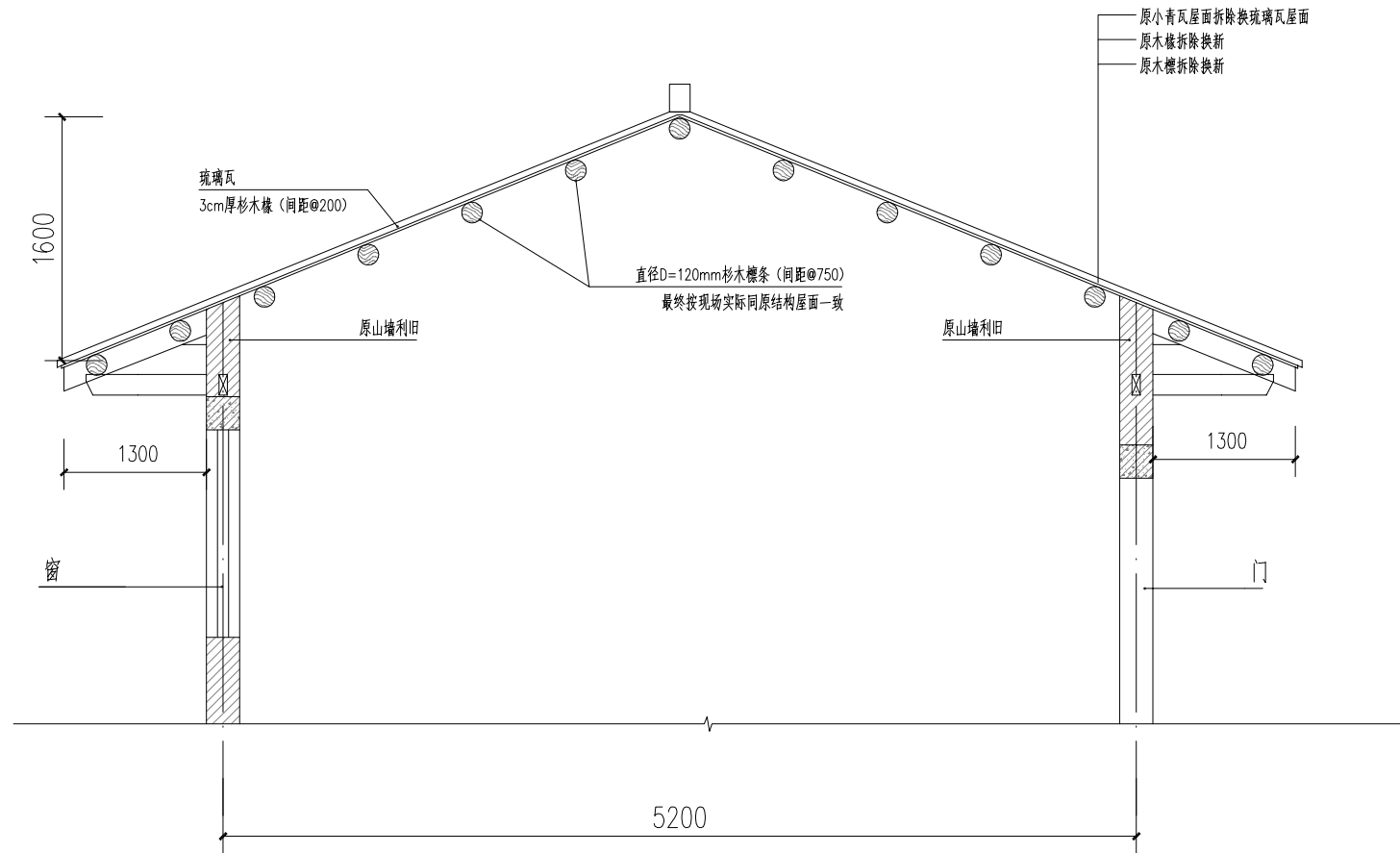
RONG JIAN ENGINEERING DESIGN CO., LTD

荣建工程设计

项目负责	黄宏松		大庙镇大元水库、深沟水库	实施阶段		
审定	黄宏松		维修养护工程	水工部分		
专业负责	邓钰		深沟水库管理房木门更换做法图			
审核	康红					
校核	邓钰					
设计	马丽君		比例	见图	日期	2025. 02
			图号	DYSG-11		

敬告

1、本图尺寸以图上标注为准，不得以比例尺度量。
2、使用本图时，应同时参照其他有关图纸，如发现有任何矛盾之处，应立即通知我公司。
3、本图之版权属本公司所有，未经本公司授权不得将本图之方，或以任何形式复制。
4、图纸加盖相应章后有效，未经正规审批公司章图不得用于施工。



坡屋面拆除换新断面图

说明:

1、图中尺寸单位以mm计，高程单位以m计。



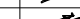



2、木材在安装前应进行防腐处理。

3、由于房屋年限较久，必要时对原墙体搭设钢管架支撑加固。如搭设施工脚手架，则需一层和二层同步对应搭设，不得在二楼楼板直接搭设脚手架。同时施工时应按规范采取安全措施保证安全。



荣建工程设计有限公司

RONGJIAN RONG JIAN ENGINEERING DESIGN CO., LTD
荣建工程设计

项目负责	黄宏松		大庙镇大元水库、深沟水库 维修养护工程			实 施 阶 段 水 工 部 分	
审 定	黄宏松						
专业负责	邓 钰		深沟水库管理房屋顶改造图				
审 核	康 红						
校 核	邓 钰						
设 计	马丽君		比 例	见 图	日 期	2025. 02	
			图 号	DYSG-12			